

TEPELNÁ IZOLÁCIA HR.250MM  
STROPU NAD 2.POSCHODÍM  
izolácia bude položená na drevený  
trámový strop 530 M2

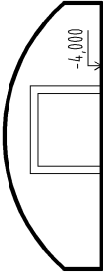
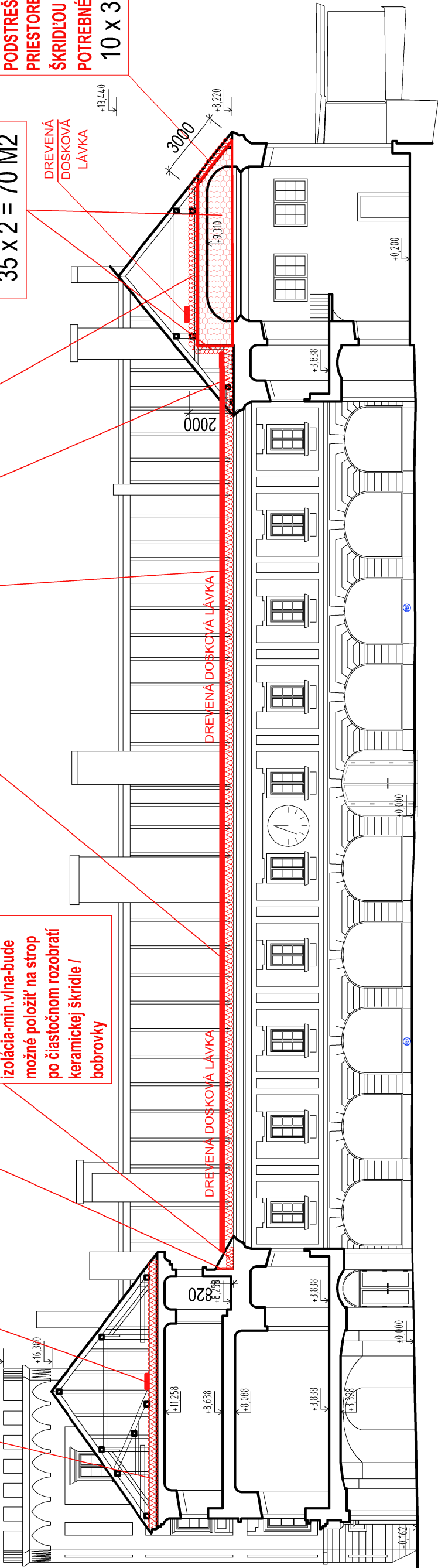
TEPELNOIZOLAČNÁ OMIETKA  
OXAL TRR HR.25MM  
AJ POD STRIEŠKOU nad 1.poschodím

TEPELNÁ IZOLÁCIA (MINERÁLNA VLNÁ)  
STROPU NAD 1.POSCHODÍM HR.250MM  
izolácia bude položená na drevený  
trámový strop 1.430 M2

TEPELNÁ IZOLÁCIA  
TEHLOVÝCH  
STIEN V PODKROVÍ  
HR.160MM  
NAD PRIESTOROM  
KAPLANKY  
IZOLÁCIU KOTVIť DO  
STIEN VEDĽA STROPU  
KAPLANKY  
35 x 2 = 70 M2

TEPELNÁ IZOLÁCIA  
STROPU POD  
STRIEŠKOU NAD  
1.POSCHODÍM HR.250MM  
izolácia-min.vlna-bude  
možné položiť na strop  
po čiastočnom rozobratí  
keramickej škridle /  
bobrovky


TEPELNÁ IZOLÁCIA  
HR.250MM  
STROPU NAD KAPLNKOU,  
-IZOLÁCIU V ŠIKMOM  
PODSTREŠNOM  
PRIESTORE POD  
ŠKRIDLŤ BUDE  
POTREBNÉ KOTVIť  
10 x 3 = 30 M2



LEGENDA:

 0-1,7  
1,5  
POLŮŽKOVÉ ČÍSLA OKIEN, DETAILNÉ ROZMERY A SPÔSOB OPRAVY RESP. VÝMENY V SAMOSTATNOM VÝKRESE  
ČÍSLO V SPODNEJ ČÁSTI JE PLOCHA OKNA V m2


 4-1,32  
10,0  
POLŮŽKOVÉ ČÍSLA DVERÍ, DETAILNÉ ROZMERY A SPÔSOB OPRAVY RESP. VÝMENY V SAMOSTATNOM VÝKRESE  
ČÍSLO V SPODNEJ ČÁSTI JE PLOCHA DVERÍ V m2



 UR  
UMELECKO-REMESELNE OBNOVIť

 UR  
PŮVODNÉ MREŽE UMELECKO-REMESELNE OBNOVIť

 N  
DOPLNIť PREVLEKANÉ KOVANÉ ŽELEZNÉ MREŽE PODĽA ZACHOVANÝCH ORIGINÁLOV- AJ NOVÉ MREŽE DO SUTERÉNU

 REK  
DECENTRÁLNA REKUPERAČNÁ JEDNOTKA OSADENÁ V PARAPETE POD OKNOM

 BOS  
DOPLNIť PÁSOVÚ BOSÁŽ NA FASÁDE - NA ŠPALETY AŽ PO RÁM OKIEN A DVERÍ

   
ZATEPLENIE MINER.VLNŤOU: - STROPY (HR.250MM) - STENY (HR.160MM) - napr. ISOVER MULTIMAX

- SPRIEVODNÁ SPRÁVA, TVORÍ NEODDELITEĽNÚ SÚČASť PROJEKTOVEJ DOKUMENTÁCIE

- PROJEKTANT NENESIE ZIADNU ZODPOVEDNOSť ZA ZMENY USKUTOČNENÉ BEZ JEHO PÍSMENÉHO SÚHLASU !

- ŽHOTOVITEĽ JE POVINNÝ O ZISTENÝCH CHYBÁCH V DOKUMENTÁCII V POROVNANÍ SO SKUTKOVÝM STAVOM NEODKLADNE INFORMOVAť PROJEKTANTA !

- VŠETKY ROZMERY PREHRAť PRIAMO NA STAVBE A PRÍPADNÉ ROZDIELY V KONZUITOVAť S H A VNÝMI PROJEKTANTOM

- VŠETKY VÝŠKOVÉ KÓTY SÚ VZTIAHNUTÉ K HORNEJ HRANE EXISTUJÚCEJ PODLAHY PRÍZEMIA ±0.000

- PROJEKT BOL VYHOTOVENÝ AJ NA ZÁKLADE OBOHODNÉHO POSUDKU ING. JOZEFA BAKA, PhD A POSUDKU PAMIAŤKOVÉHO ÚRADU SLOVENSKEJ REPUBLIKY PRO MONUMENTA

- ZÁMERANIE SÚČASNÉHO STAVU PŮDORYSOV A REZOV BOLA VYHOTOVENÉ NA ZÁKLADE STARŠÍCH ARCHÍVNÝCH VÝKRESOV

- TÁTO DOKUMENTÁCIA JE ARCHITEKTONICKÝM DIELOM A JE CHRÁNENÁ AUTORSKÝMI ZÁKONOMI

- DODÁVATEĽ STAVBY JE POVINNÝ REALIZOVAť VŠETKY PRÁCE PODĽA PLATNÝCH STN

- NUTNOSť V PLNEJ MIERE RESPKTOVAť NORMU WTAI

- PRÍPADNÉ ODCHÝLKY V ROZMEROCH SÚ SPÔSOBNÉ NEPRESNOSŤOU MATERIÁLOV, NA ZÁKLADE KTORÝCH BOL PROJEKT ZHOTOVOVANÝ A V NEPOSLEDNOM RÁDE TÝM, ŽE SA JEDNÁ O HISTORICKÚ PAMIAŤKU, KTORÉJ

NEPOVINOSŤI SÚ BEŽNÉ. ZÁMERANIE BOLA VYHOTOVENÉ NA ZÁKLADE STARŠÍCH ARCHÍVNÝCH VÝKRESOV

- ĎALŠIE RESPKTOVAť SÚ TRBAZA O PRÍPADNÝCH ROZMEROVÝCH ODCHÝLKACH REALIZOVANÝCH KONSTRUKCII OD PROJEKTOVANÉHO STAVU ODCHÝLKY OD PROJEKTU JE NUTNÉ PREDKOVÁť S PROJEKTANTOM VŠETKY NOVÉ SKUTOČNOSŤI ZISTENÉ PRIČAS

STAVBNÝMI PRÁCI, KTORÉ NE SÚ ZHODNÉ S PROJEKTOM, TREBA KONZULTOVAť S OP- ARCHITEKTOM. KAŽDÉ POUŽITIE DIELA JE PODMIENENÉ UDELENÍM SÚHLASU AUTORA. AUTOR MÁ VYHRADENÉ PRÁVO NA AUTORSKÚ KOREKCIU DIELA.

±0,000=262,242 mn.m.

názov stavby	ŽIAR NAD HRONOM - KAŠTIEĽ - OBNOVA		stupeň	projekt stavby
investor	Mestský úrad Žiar nad Hronom, Š. Moysesova č. 46, 965 19 Žiar nad Hronom		formát	3 x A4
architektonicko-stavebná časť	Ing. arch. Jozef SÁLUS autorizovaný architekt 1681 AA	č.paré:	dátum	09.2022
z.projektant	Ing. arch. Jozef SÁLUS		mierka	1 : 100
názov výkresu:	<div>REZ A-A'</div> <div>TEPELNÉ IZOLÁCIE</div>			
č.výkresu:				
vypracoval:	Ing.arch.Jozef SÁLUS, Ing.arch.Jana Sálusová			
odb.spolupráca:	Ing.Jozef Bako,PhD.			